

Neuseeland



Wellington



★ = Te Papa

To Airport

Te Papa

Mehr als ein Museum!



Erleben Sie die Geschichte und Gegenwart Neuseelands in unserem außergewöhnlichen interaktiven Nationalmuseum!

Eintritt frei.

Öffnungszeiten: Täglich 10 bis 18 Uhr und donnerstags bis 21 Uhr. Einige wechselnde Ausstellungen, Führungen und die *Our Space* Fahrten sind kostenpflichtig.

Parkmöglichkeiten – preiswert für Personalfahrzeuge und Wohnmobile auf dem Parkplatz von Te Papa.

Museum of New Zealand
Te Papa Tongarewa
Cable Street
PO Box 467
Wellington, Neuseeland
Tel.: +64 (4) 381 7000
Fax: +64 (4) 381 7070
mail@tepapa.govt.nz
www.tepapa.govt.nz



TE PAPA
OUR PLACE



Absolutely

POSITIVELY

Wellington

HE HĀKE KĀ PŌHĀRE
WELLINGTON CITY COUNCIL

DEUTSCH



Willkommen in unserem Nationalmuseum, dem Museum of New Zealand Te Papa Tongarewa! Im Te Papa erfahren Sie so viel über dieses Land – über seine einzigartige Naturgeschichte, über die verschiedenen Nationalitäten, die hier leben, über die charakteristische Kunst dieses Landes sowie die authentische Kultur der einheimischen Māori.



'Kia Ora' Brosche, ca. 1910, J. Ziman.

Das Herzstück des Museums ist der *marae* von Te Papa, Rongomaraeroa, ein lebendiger Begegnungsplatz, der Leute von überall aus der Welt willkommen heißt. Mehr als alles andere bringt der *marae* das bikulturelle Prinzip Te Papas zum Ausdruck. Er ist ein Symbol für die Partnerschaft zwischen den einheimischen Māori (*tangata whenua*) und den Einwanderern in dieses Land (*tangata tiriti*), deren Rechte aus dem Vertrag von Waitangi hervorgehen, dem Gründungsdokument Neuseelands.

Die Darstellung der verschiedenen Perspektiven dieser Partnerschaft steht im Mittelpunkt der Sammlungen, der Ausstellungen, der Forschung und der Veröffentlichungen des Museums.

Nau mai, haere mai – besuchen Sie uns und erforschen Sie die verschiedenen Bestandteile, aus denen sich die Naturgeschichte und Kultur Neuseelands zusammensetzen.

Highlights

Im Te Papa gibt es so viel zu sehen und zu unternehmen, dass Sie mehrere Tage hier verbringen könnten - und viele Besucher tun das auch! Für diejenigen unter Ihnen, die aber nicht so viel Zeit haben, haben wir eine Liste der Highlights aus unseren ständigen Ausstellungen zusammengestellt.

Awesome Forces, 1. Stock (Level 2)

Erleben Sie die eindrucksvollen Naturgewalten, die die atemberaubenden neuseeländischen Landschaften formen. Lassen Sie sich dabei vor allem das Erdbebenhaus nicht entgehen, in dem Sie so richtig durch- und aufgerüttelt werden!

Mountains to Sea, 1. Stock (Level 2)

Diese Ausstellung bietet vom Kiwi bis zum Kauri einen spektakulären Überblick über die erstaunliche Vielfalt der neuseeländischen Flora und Fauna.

Blood, Earth, Fire | Whāngai, Whenua, Ahi Kā, 2. Stock (Level 3)

Begeben Sie sich auf eine außergewöhnliche Reise durch die Geschichte der Landschaften und Tierwelten von Aotearoa-Neuseeland. Erleben Sie, wie ausgestorbene Arten zum Leben erweckt werden, und lassen Sie sich vom Vogelgesang berauschen, der vor 1000 Jahren die Morgendämmerung ankündigte.

Der Marae, 3. Stock (Level 4)

Haere mai! Willkommen zu unserem lebendigen und schönen Versammlungsplatz für das 21. Jahrhundert (*marae*), der von führenden Māori Holzkünstlern entworfen und geschaffen wurde.

Mana Whenua, 3. Stock (Level 4)

Tauchen Sie in die Welt der Māori, der Ureinwohner Neuseelands (*tangata whenua*), ein. Hier werden durch eine Mischung aus kulturellen Schätzen (*taonga*), mündlichen Überlieferungen und modernen Arbeiten die Seereisen und Auseinandersetzungen sowie die Überlebensgeschichte eines Volkes heraufbeschworen.

Golden Days, 3. Stock (Level 4)

Treten Sie in einen historischen Trödeladen, der zum Leben erweckt wird! Hier erwartet Sie eine fesselnde, lebhafte Präsentation der entscheidenden Augenblicke in der Geschichte Neuseelands über die vergangenen 100 Jahre hinweg. Dauer: 12 Minuten. Der Eintritt ist frei. Sie müssen aber buchen.

Toi Te Papa Art of the Nation, 4. Stock (Level 5)

Diese Ausstellung ist ein guter Ausgangspunkt für all diejenigen, die sich mit der Kunst Neuseelands vertraut machen möchten. Die erstaunliche Vielfalt der Ausstellungsstücke – europäisch, Māori, klassisch und modern – vermittelt einen guten Eindruck davon, was Kunst in Neuseeland bedeutet.

Schließen Sie sich einer einstündigen Vorstellungsführung an (**Introducing Te Papa Tour**) (Erwachsene \$ 11, Kinder \$ 5,50), oder kaufen Sie den **Te Papa Explorer** mit thematischen Karten zur Selbstführung (\$ 3 am Informationsschalter im 1. Stock). Informationen zur Orientierung finden Sie auch auf den **Wayfinding Towers** oder fragen Sie einen der **Te Papa Mitarbeiter**.

Sie können sich mit Te Papa auch online unter www.tepapa.govt.nz vertraut machen. Klicken Sie auf „Visiting Te Papa“, um Ihren Besuch zu planen. In unserem Internetkalender finden Sie Informationen über unsere fantastischen wechselnden Ausstellungen und Veranstaltungen.

Führungen

Lassen Sie sich die Ausstellungen und Sammlungen von Te Papa durch einen unserer kenntnisreichen Mitarbeiter vorstellen. Diese Führungen sind unterhaltsam, aufschlussreich und anregend und perfekt sowohl für einen ersten Besuch als auch für Besucher, die sich einen eingehenderen Einblick verschaffen wollen.



Tägliche Führungen

Te Papa – Eine Einführung (60 Minuten)

Lassen Sie sich von einem der Mitarbeiter von Te Papa auf eine unterhaltsame und informative Reise durch das Te Papa entführen und lernen Sie unsere kulturellen Schätze (*taonga*) kennen. Diese Führung ist insbesondere für Besucher mit wenig Zeit oder aber als Überblick für einen längeren Besuch geeignet.

Sommer (1. November – 31. März): Führungen beginnen um 10.15 Uhr, 11 Uhr, 12 Uhr, 13 Uhr, 14 Uhr und 15 Uhr. An Donnerstagabenden bieten wir eine weitere Führung um 19 Uhr an.

Winter (1. April – 31. Oktober): Führungen beginnen um 10.15 Uhr und 14 Uhr. An Donnerstagabenden bieten wir eine weitere Führung um 19 Uhr an.

Preis: Erwachsene \$ 11, Kinder unter 16 Jahren \$ 5.50.

Eintrittskarten sind am Informationsschalter im 1. Stock (Level 2) erhältlich. Buchungen sind nicht erforderlich.

Selbstführungen

Die **Audio-Führung** bietet einen faszinierenden und aufschlussreichen Kommentar über die kulturellen Schätze des Te Papa (*taonga*). Die Audio-Geräte erhalten Sie am Informationsschalter im 1. Stock (Level 2). Preis: \$ 5 pro Person.

Te Papa Explorer ist eine handliche Broschüre mit detaillierten Karten für jedes Stockwerk und thematischen Selbstführungen. Preis: \$ 3 pro Broschüre; erhältlich am Informationsschalter im 1. Stock (Level 2).

Private Führungen, Gruppenführungen und maßgeschneiderte Führungen

Schließen Sie sich einem unserer hervorragend geschulten und erfahrenen Mitarbeiter auf einer informativen und inspirierenden Führung an, die auf Ihre Interessen zugeschnitten ist. Wir sind in der Lage, diese Führungen nicht nur auf Englisch, sondern auch auf Deutsch, Japanisch und Mandarin bereitzustellen. Buchungen müssen sieben Tage im Voraus erfolgen.

Māori Experience Tour und Kapu Tī Tour – 60 oder 90 Minuten

Die Führung beginnt mit einer Māori-Begrüßung (*mihimihī*) auf dem Versammlungsplatz (*marae*), gefolgt von einem Lied (*waiata*). Auf dieser Führung werden Ihnen kulturelle Schätze der Māori (*taonga*) und ihre Geschichte vorgestellt. Sie können auch eine persönliche Begrüßung (*mihimihī*) lernen. Am Ende der Führung werden warme Getränke und traditionelle Speisen angeboten und Sie erhalten die Gelegenheit, sich eingehender mit Ihrem Gastgeber zu unterhalten (*kapu tī*). Diese Führung wird auch ohne die Verpflegung am Ende angeboten. Kostenpflichtig. Buchungen erforderlich.

Fabulous Te Papa Tour – 90 Minuten

Diese Führung ist hervorragend geeignet, sich einen Überblick über die einzigartigen Kulturschätze Neuseelands zu verschaffen. Sie umfasst Highlights der Naturausstellungen, der Ausstellungen über die Kultur und die Schätze der Māori sowie der Ausstellungen zu Kunst und Kolonialgeschichte. Kostenpflichtig. Buchungen erforderlich.

Te Papa Sampler – 60 Minuten

Auf dieser Führung werden Ihnen ausgewählte Highlights vorgestellt – ideal für Besucher, die nicht viel Zeit haben, oder als Einführung für einen längeren Besuch. Jede Führung wird auf die Nationalitäten und Interessen der jeweiligen Gruppe zugeschnitten. Kostenpflichtig. Buchungen erforderlich.

Toi Te Papa Art Tour – 60 oder 90 Minuten

Lassen Sie sich von einem kenntnisreichen Museumsführer *Toi Te Papa Art of the Nation* vorstellen – eine Ausstellung mit über 300 der bedeutendsten Kunstgegenstände des Landes. Entdecken Sie 1000 Jahre Kunst und visuelle Kultur in Neuseeland. Kostenpflichtig. Buchungen erforderlich.

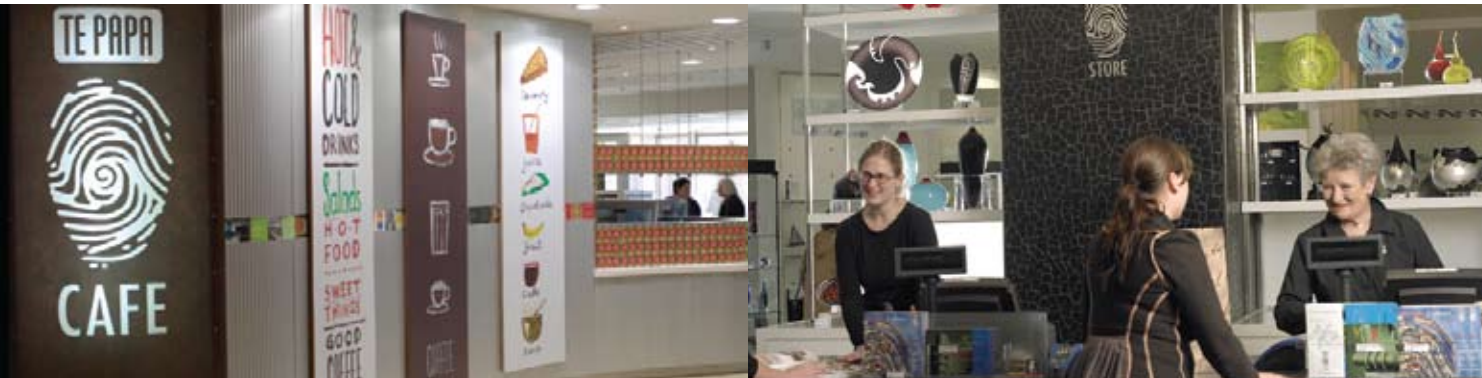
Kiwi Discoverer – 90 Minuten

Der Schwerpunkt dieser Führung, die sich vor allem für internationale Schüler im Alter von 7 bis 18 Jahren eignet, sind die Discovery Centres von Te Papa. Kostenpflichtig. Buchungen erforderlich.

Buchungen

Alle Führungen können auf Ihre speziellen Interessen zugeschnitten und auf Anfrage von einem mehrsprachigen Museumsführer geleitet werden. Wir bieten auch Führungen für seh- oder hörbehinderte Besucher an. Wenden Sie sich für Buchungen und Anfragen an den Manager Te Papa Tours unter + 64 (4) 381 7111 oder reservations@tepapa.govt.nz





Verpflegung und Getränke

Legen Sie eine Pause ein und entspannen Sie sich in einem unserer freundlichen Cafés.

Das **Te Papa Café im Erdgeschoss (Level 1)** ist ein familienfreundliches Café, das Getränke, einfache Speisen und frische Snacks anbietet. Tische sind sowohl drinnen als auch draußen im Amphitheater neben *Bush City* aufgestellt.

Level 4 Espresso (3. Stock) In diesem Café im Herzen Te Papas können Sie vorzüglichen Kaffee, Tee oder neuseeländischen Wein sowie eine Vielfalt von köstlichen Kuchen und leichten Speisen genießen.



Einkaufsmöglichkeiten

Ob Sie nach Geschenken für Freunde oder Kinder oder nach einem einzigartigen neuseeländischen Andenken für sich selbst suchen, in den fantastischen Läden von Te Papa finden Sie bestimmt das Richtige.

Im **Te Papa Store im Erdgeschoss (Level 1)** erwarten Sie Geschenkideen von Neuseelands besten Künstlern, Juwelieren und Kunsthandwerkern. Hier finden Sie eine große Auswahl an Büchern, Kleidungsstücken und speziell für Te Papa hergestellten Andenken.

Der Te Papa Kids' Store im 1. Stock (Level 2) bietet eine große Auswahl an entzückenden und pädagogisch wertvollen Geschenkideen, Büchern, Kostümen, Puzzlespielen und Spielzeug für Kinder, die Spaß machen und einzigartig neuseeländisch sind.

Sie können auch online im Te Papa Store bestellen unter:
www.tepapastore.co.nz



Anhänger, Hepi Maxwell, geschnitzte Jade.

Erleben Sie Te Papa!

Kia ora! Haere mai – Willkommen! Entdecken Sie die Geschichten und Schätze dieses Landes und seiner Menschen – präsentiert mit Kreativität, Originalität und Leidenschaft. Te Papa bietet eine einzigartige bikulturelle Erfahrung und hat sich einen weltweiten Ruf für seinen einnehmenden Stil erworben.

Über sechs Stockwerke und fünf Hauptausstellungen verteilt finden Sie: Kunst, Kulturschätze (*taonga*), Naturgeschichte, Geschichte und pazifische Kulturen.

Holen Sie sich eine unserer monatlichen Broschüren am Informationsschalter im 1. Stock (Level 2), in denen Sie Informationen über unsere interessanten und vielfältigen Veranstaltungen und Unterhaltungsprogramme wie z. B. Diskussionen, Aufführungen, Aktivitäten und Shows finden.

Wir hoffen, dass Sie Ihren Besuch in unserem innovativen Museum genießen werden.



Endeavour-Kanone, ca. 1750-60, Joseph Christopher.





Toki pounamu (Dechsell), 1300-1500, Stamm unbekannt.

Erdgeschoss (Level 1)



Dies ist der Eingang zum Museum. Hier finden Sie eine Garderobe zur sicheren Aufbewahrung Ihrer Jacken und Taschen sowie einen Geldautomaten. Im **Te Papa Store** finden Sie Arbeiten von den besten neuseeländischen Künstlern, und im **Te Papa Café** werden frische Speisen und Getränke für die ganze Familie serviert. Gehen Sie nach draußen und erkunden Sie **Bush City**, eine lebende, wachsende Ausstellung, die die großartige neuseeländische Natur in die Stadt bringt. Erleben Sie einige der Wunder unserer üppigen Umwelt, gehen Sie über eine Hängebrücke, besuchen Sie eine Glühwürmchenhöhle oder ein Feuchtgebiet, steigen Sie einen Lavafluss hoch oder graben Sie ein Fossil aus.

Wenn Sie Fragen haben, wenden Sie sich an einen der **Mitarbeiter von Te Papa**. Sie erkennen sie an den charakteristischen blauen oder braunen Daumenaufdrucken auf ihrem T-Shirt.



1. Stock (Level 2)



Die Mitarbeiter am **Informationsschalter** können Ihnen aktuelle Informationen über Ausstellungen, Veranstaltungen und alle unsere Einrichtungen geben. Hier können Sie auch Buchungen für unsere Introducing Te Papa Führungen vornehmen.

Erleben Sie unsere einzigartige Natur in **Awesome Forces**. Finden Sie heraus, wie Kontinentalverschiebungen, Erdbeben, Vulkane und Wasser die Landschaften Neuseelands geformt haben. Lassen Sie sich im Erdbebenhaus durchrütteln und schauen Sie sich Filme über Vulkanausbrüche und *Papatūānuku*, die Entstehungsgeschichte der Māori, an.

Die Ausstellung **Mountains to Sea** bietet vom Kiwi bis zum Kauri einen faszinierenden Überblick über die neuseeländische Flora und Fauna. Erforschen Sie unsere sechs wichtigsten Ökosysteme – Berge, Wälder, Süßwasser, Küsten, Hochsee und Tiefsee.

Spaß für die ganze Familie bieten die Spiele und Aktivitäten im **NatureSpace Discovery Centre**. Im **Te Papa Kids' Store** finden Sie viele entzückende Geschenkideen für Kinder.

Wagen Sie sich ins **Our Space**, ein spannender neuer, interaktiver Bereich, der der Identität Neuseelands gewidmet ist. Entdecken Sie The Map, The Wall und die Bewegungssimulatoren The Ride und The Deep.

2. Stock (Level 3)



Blood, Earth, Fire | Whāngai, Whenua, Ahi Kā ist eine Ausstellung, die Sie auf eine außergewöhnliche Reise durch die sich ändernde Landschaft Neuseelands mitnimmt. Verfolgen Sie die dramatische Umwandlung des Landes von unberührter Natur zu Anbaugeländen. Finden Sie mehr über die Pflanzen und Tiere heraus, die vor der Ankunft des Menschen hier gelebt haben, wie z. B. den riesigen Moa-Vogel oder den Aptornis. Und lassen Sie sich vom Vogelgesang berauschen, der vor 1000 Jahren die Morgendämmerung ankündigte.

Machen Sie sich mithilfe der erstaunlichen Kulturschätze der Māori (*taonga*) mit den beschützenden Eigenschaften der Erdmutter Papatūānuku vertraut, navigieren Sie durch den interaktiven Māori-Mondkalender (*maramataka*) und lassen Sie sich durch den Film *My Place* an atemberaubend schöne Orte entführen.

Die Kanone vom Schiff **Endeavour** im 2. Stock (Level 3) und **de Survilles Anker** (auf der Wand in der Eingangshalle im Erdgeschoss) stammen aus der Zeit der Seefahrten der Forschungsreisenden Captain Cook und de Surville, als sich Māori und Europäer zum ersten Mal begegneten.





Te Tākinga pātaka (Lagerhaus), Ngāti Pikiao, Originalschnitzereien von Te Hāreti Te Whanarere (Ngāti Mākiho).

3. Stock (Level 4)

Mana Whenua vermittelt durch Geschichten und Kulturschätze (*taonga*) einen Eindruck von der Vitalität und Vielfalt der Kultur der Māori. Schauen Sie sich **Rongomaraeroa**, Te Papas modernen Versammlungsplatz (*marae*) an, der von führenden Māori-Holzkünstlern geschaffen wurde. Finden Sie in **Signs of a Nation** mehr über den Vertrag von Waitangi (Treaty of Waitangi) heraus, Neuseelands Gründungsdokument. Tauchen Sie in **Passports** in die kulturelle Vielfalt Neuseelands ein und machen Sie sich mit den faszinierenden Geschichten der Einwanderer in dieses Landes vertraut.

In der Ausstellung **Tangata o le Moana: The story of Pacific people in New Zealand** erfahren Sie mehr über den Einfluss der pazifischen Kulturen auf Neuseeland, über ihre Geschichten, Kulturschätze und Errungenschaften sowie über Neuseelands Beziehungen zu seinen pazifischen Nachbarn.

Kommen Sie zu **Golden Days!** In einer interaktiven 12-minütigen Präsentation wird ein erstaunlicher historischer Trödelladen zum Leben erweckt. Nehmen Sie an den unterhaltsamen und eindringlichen Höhepunkten neuseeländischer Geschichte über die vergangenen 100 Jahre teil.

Unsere **Discovery Centres** bieten zahlreiche lebhaft Aktivitäten für die ganze Familie. In **Te Huka ā Tai** geht es um die Kultur der Māori, **PlaNet Pasifika** ist eine Reise in den Pazifikraum und **Inspiration Station** beschäftigt sich mit Kunst und Geschichte.

Te Aka Matua Library and Information Centre ist eine Fundgrube für Informationen. In dieser Bibliothek, die gleichzeitig ein Informationszentrum ist, finden Sie Bücher, Zeitschriften und Fotos, die von allgemeinem oder Forschungsinteresse sind.

In der **TOWER Gallery** finden Sie wechselnde Ausstellungen, während in der **Eyelights Gallery** abwechselnde Ausstellungen seltener Schätze stattfinden. Im **Iloft Room** wird eine wechselnde Auswahl von Te Papas Arbeiten auf Papier ausgestellt.

Im **Level 4 Espresso** im 3. Stock können Sie sich bei Getränken und leichten Speisen im Herzen von Te Papa entspannen.



Pacific frigate bird 1 (Ausschnitt) 1968, Don Binney.

4. Stock (Level 5)

Toi Te Papa Art of the Nation, Te Papas bedeutendste Kunstausstellung, nimmt das gesamte 4. Stockwerk ein (Level 5). Hier sind über 300 eindrucksvolle klassische und zeitgenössische Kunstwerke aus der Sammlung von Te Papa ausgestellt. Hier können Sie sich mit Neuseelands vielfältigem kulturellem Erbe vertraut machen.



Eingang zu Toi Te Papa Art of the Nation. Im Hintergrund *Whakapiri atu te whenua*, 1993, Shane Cotton.



Wish you were here, 2005, Sara Hughes.

5. Stock (Level 6)

Weitere wechselnde Ausstellungen über Kunst und visuelle Kultur finden Sie ganz oben im Te Papa in der Innengalerie und draußen auf der **Sculpture Terrace**. Auf der Terrasse werden Plastiken führender moderner Künstler ausgestellt. Außerdem können Besucher von hier aus einen atemberaubenden Überblick über den Hafen und die Stadt Wellington genießen.

The Marae.

Rumpf eines Kanus (*vaka*) *Tauhunu*,
ca. 1900, Manihiki, Cookinseln.
Golden Days Ausstellung.



Pisupo lua afe
(Corned beef 2000), 1994,
Michel Tuffery.



Poutokomanawa (geschnitzter Mittelpfahl),
Stamm unbekannt.



Darby and Joan (Ausschnitt) (Ina Te Papatahi,
Ngā Puhī), 1903, Charles Frederick Goldie.



The Big O.E., 2006, Michael Parekowhai.
Mit freundlicher Genehmigung von Michael Lett.



Hei tiki (Anhänger), 2001, Rangī Kipa.



Ansicht von Wellington.



Toiletten



Information



Verpflegung und Getränke



Einkaufsmöglichkeiten